

DEIN NEUER ALTER RECHNER >> WIE FUNKTIONIERT ER?

Du hast Probleme mit deinem neuen alten 'Hey, Alter!'-Rechner? Du suchst eine bestimmte Einstellung, brauchst Hilfe, oder möchtest einfach nur wissen, was dir dein neuer Alter alles bietet? Dann bist du hier genau richtig!



ANSCHLÜSSE



Klinkenanschluss

Rechts oder links von deinem Laptop findest du Eingänge für Kopfhörer und für ein externes Mikrofon. Auch beim Standcomputer findest du hinten oder vorne solche Eingänge. Manchmal ist das auch ein einziger (kombinierter) Anschluss.



USB-A-Anschluss

Wenn du ein rechteckiges Loch findest, das in etwa so aussieht, dann ist das ein USB-Eingang. Hier kannst du unterschiedliche Hilfsmittel anschließen, z.B. eine Computer-Maus.



USB-C-Anschluss

Dieser Anschluss mit abgerundeten Ecken ist ein USB-C-Anschluss. Er ist moderner und schneller, als der USB-A-Anschluss - auch hier kannst du unterschiedliche Hilfsmittel anschließen. Bei manchen Laptops benutzt du diesen Anschluss auch, um ihn aufzuladen.



HDMI-Anschluss

Falls du einen zweiten Bildschirm anschließen möchtest, dann brauchst du einen Anschluss dafür. Dieser hier ist ein HDMI Anschluss. Du findest ihn bei Standcomputern, aber auch an Laptops. Bei Standcomputern findest du aber auch häufig einen DVI-Anschluss oder einen Display-Port.



VGA-Anschluss



Display-Port



Micro-HDMI



DVI-Anschluss





SCHREIBTISCH

Linux ist, wie Windows, ein Betriebssystem für einen Computer. Ubuntu ist ein spezielles Linux-System, mit welchem du besonders einfach arbeiten kannst. Als Oberfläche zum Arbeiten dient dir dein digitaler 'Schreibtisch'. Das ist deine allgemeine Arbeitsfläche. Hier kannst du Ordner und Dateien erstellen, Programme finden und an Dokumenten arbeiten.

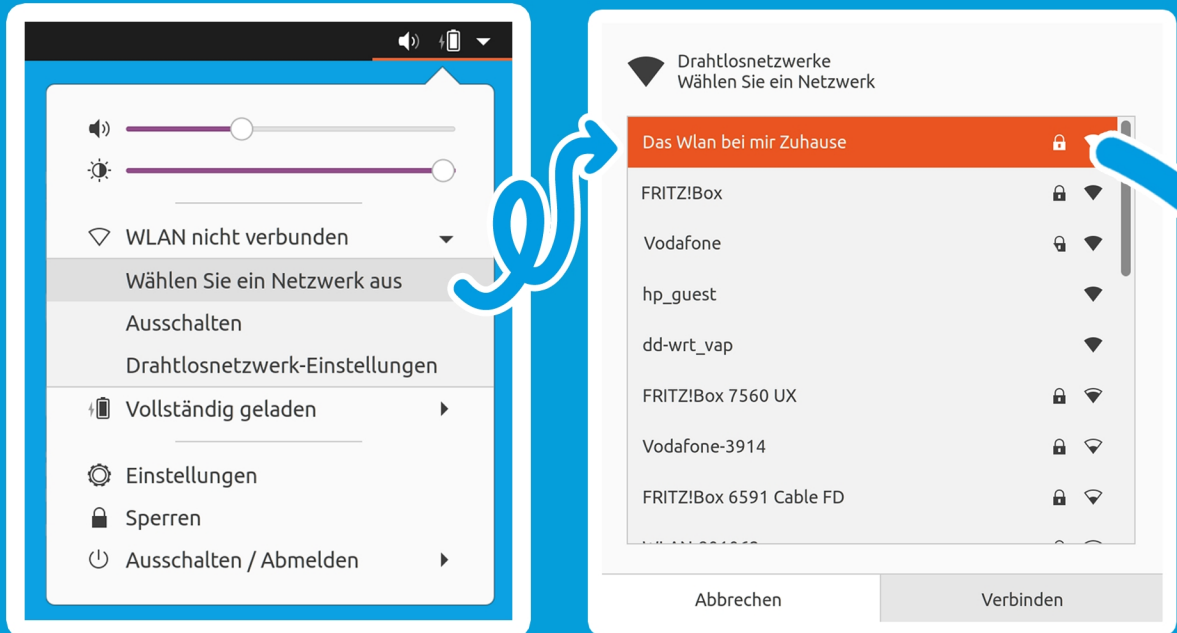


- 1 ▷ Links auf der Seite findest du deine Schreibtischleiste, hier findest du deine wichtigsten Ordner und Programme.
- 2 ▷ Links unten findest du das Hauptmenü. Wenn du es öffnest, dann findest du alle Programme deines Computers.
- 3 ▷ Oben findest du das aktuelle Datum und die Uhrzeit.
- 4 ▷ Oben rechts findest du verschiedene Einstellungen, hier kannst du dein WLAN verbinden, die Lautstärke einstellen, siehst den Stand deines Akkus und hier kannst du außerdem deinen Computer ausschalten.

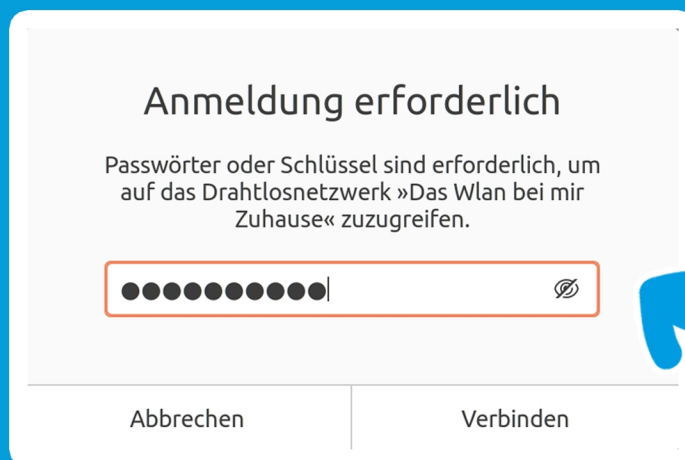


WLAN VERBINDEN

Um deinen Laptop oder Computer mit dem Internet zu verbinden musst du oben rechts auf die Einstellungen klicken. Es öffnet sich eine kleine Übersicht - hier kannst du dann auf 'Wählen Sie ein Netzwerk aus' klicken und ein Fenster mit allen erreichbaren WLAN-Verbindungen öffnet sich.

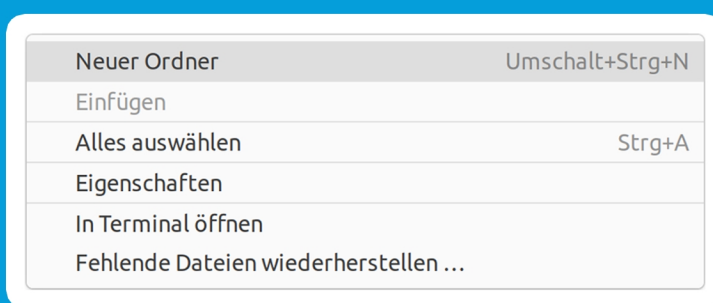
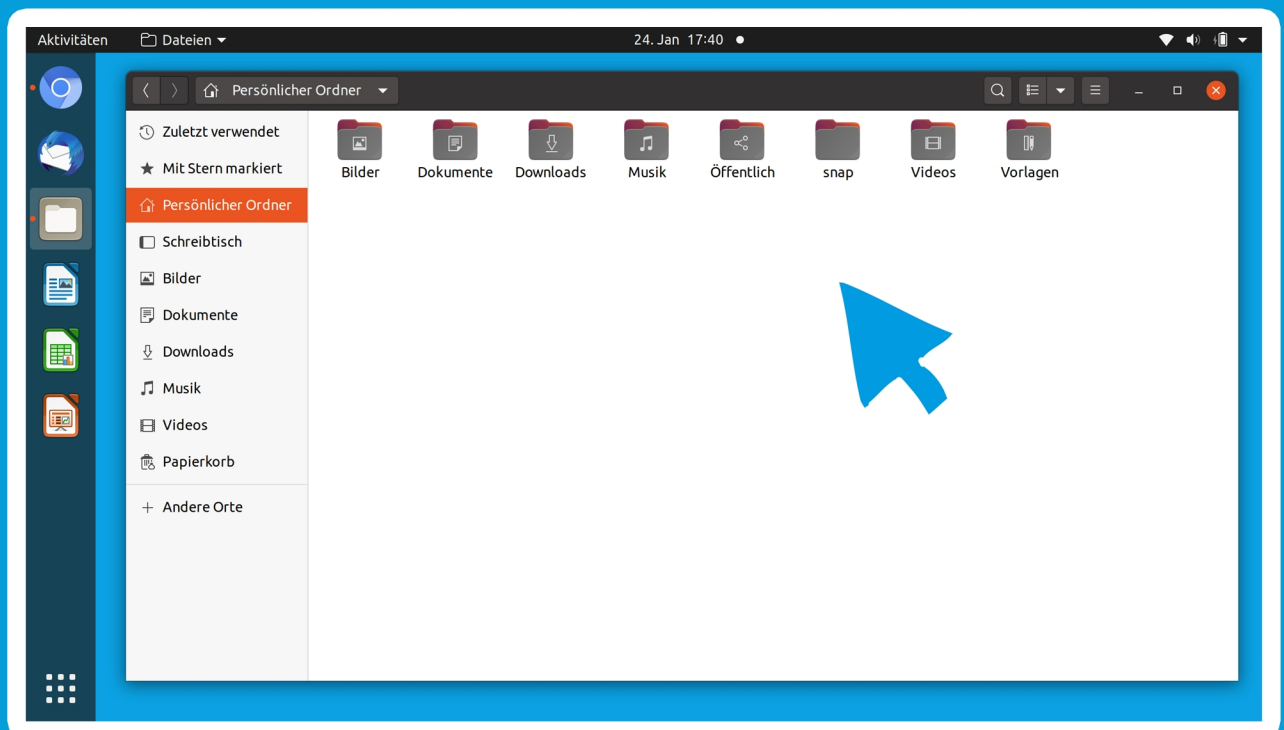


Wenn du deine WLAN-Verbindung anklickst, dann kannst du dein WLAN-Passwort eingeben und bist wenige Sekunden später mit dem Internet verbunden.

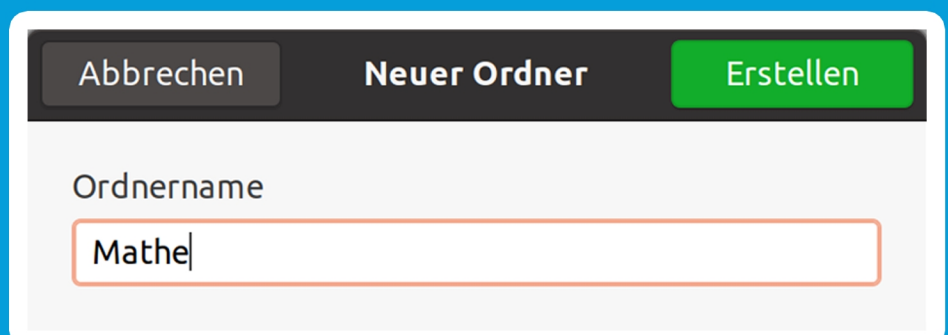


ORDNER ERSTELLEN

Deine Hauptordner, auch 'Persönlicher Ordner' genannt, findest du in deiner Schreibtischleiste. Wenn du diesen Ordner öffnest, dann findest du einige Unterordner. Du kannst deine Dokumente, Fotos, Videos und deine Musik hier sortieren. Für deine Hausaufgaben kannst du zusätzliche Ordner erstellen.



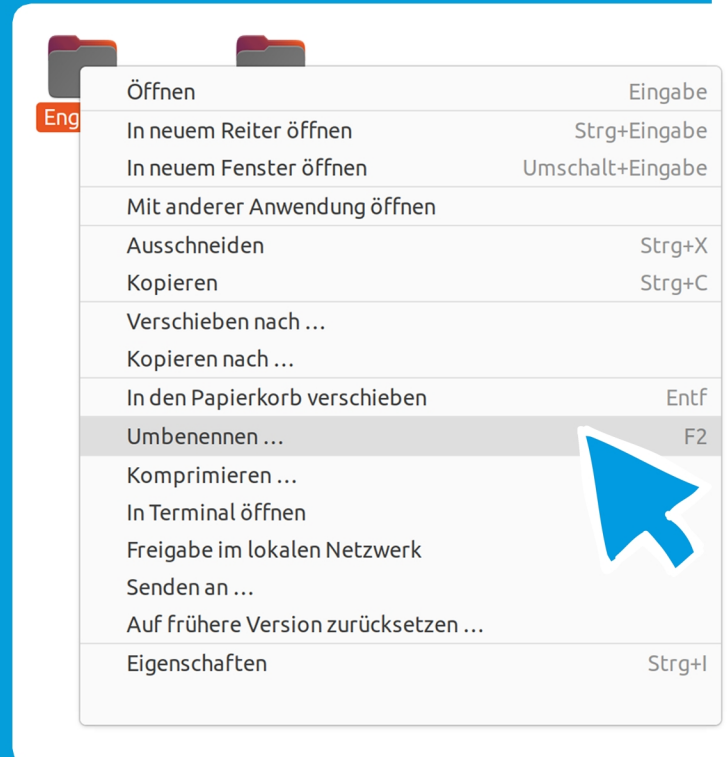
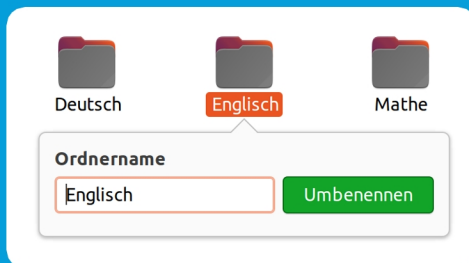
Mit einem Rechtsklick in die weiße, leere Fläche deines Hauptordners öffnet sich ein kleines Menü. Hier kannst du durch das Klicken auf 'Neuer Ordner' einen neuen Ordner benennen und erstellen.



ORDNER UMBENENNEN

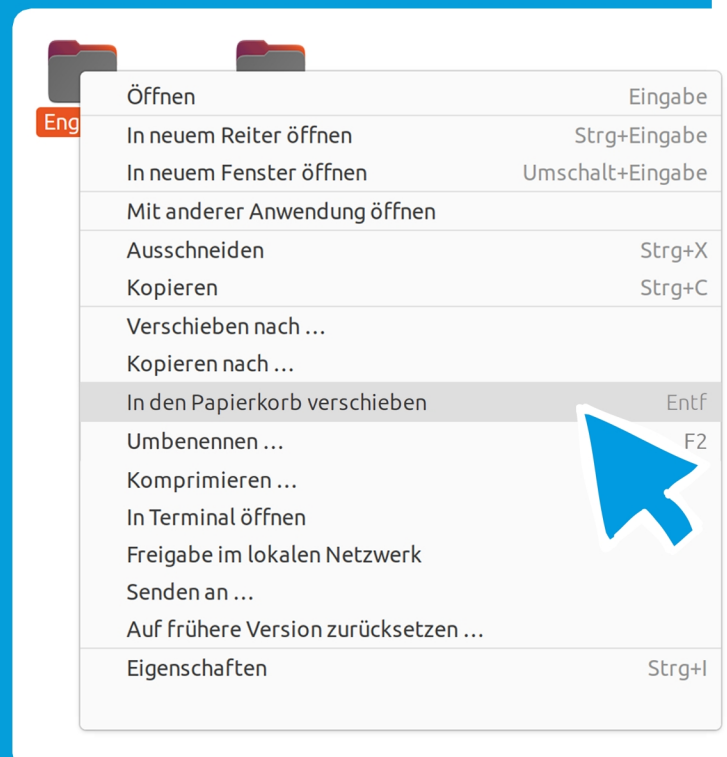
Wenn du einen Ordner umbenennen möchtest, dann kannst du mit einem Rechtsklick auf den jeweiligen Ordner eine kleine Übersicht öffnen.

Klicke hier auf 'Umbenennen' und du kannst einen neuen Ordnernamen eingeben.



ORDNER LÖSCHEN

Wenn du einen Ordner (mit seinem gesamten Inhalt) löschen möchtest, dann kannst du das, indem du wieder mit einem Rechtsklick auf den jeweiligen Ordner klickst. In der selben kleinen Übersicht findest du 'In den Papierkorb verschieben'. Dein Ordner ist noch nicht komplett gelöscht, befindet sich aber schonmal im digitalen Papiermüll. Andere Dateien, wie z.B. Fotos, kannst du ebenfalls so in den Papierkorb verschieben.



HAUPTMENÜ

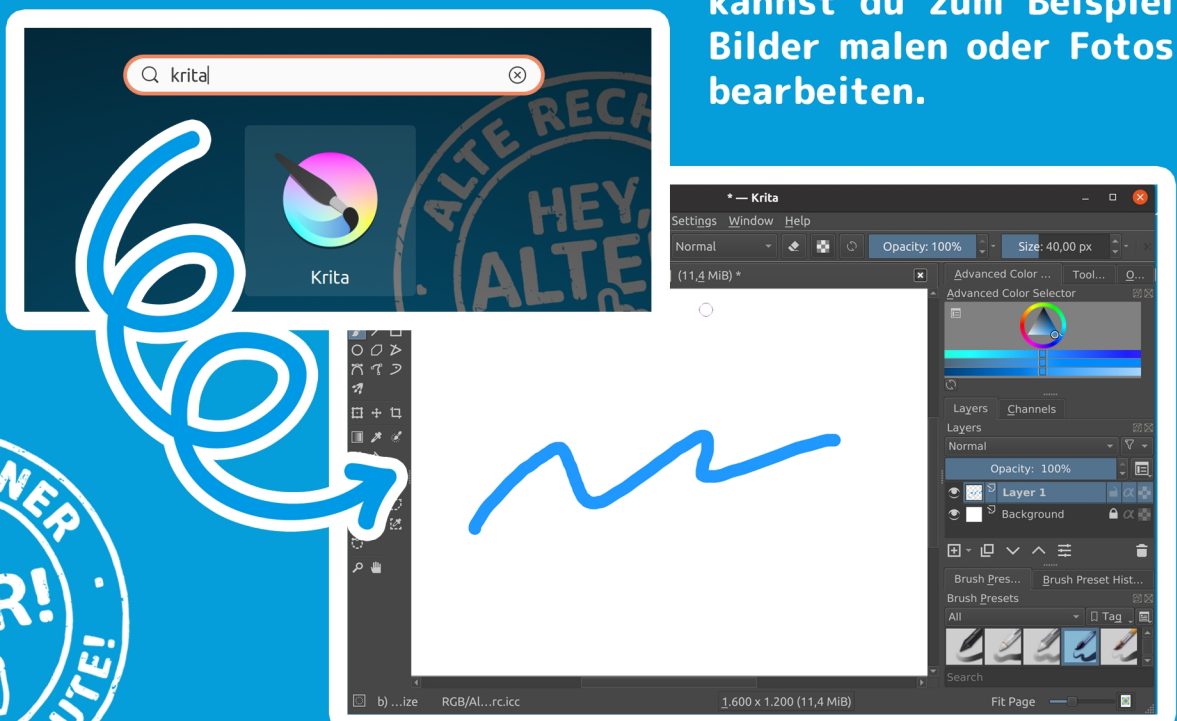
Mit dem Symbol links unten in deiner Schreibtischleiste kannst du die Programmübersicht öffnen. Hier findest du alle Programme, die auf deinem Computer installiert sind.



Damit du deine Programme schneller findest, kannst du oben in der Suchleiste außerdem nach deinen Programmen suchen.

Ein tolles Programm, das auf deinem 'Hey, Alter!'-Computer installiert ist, ist zum Beispiel 'Krita'. Mit diesem Programm

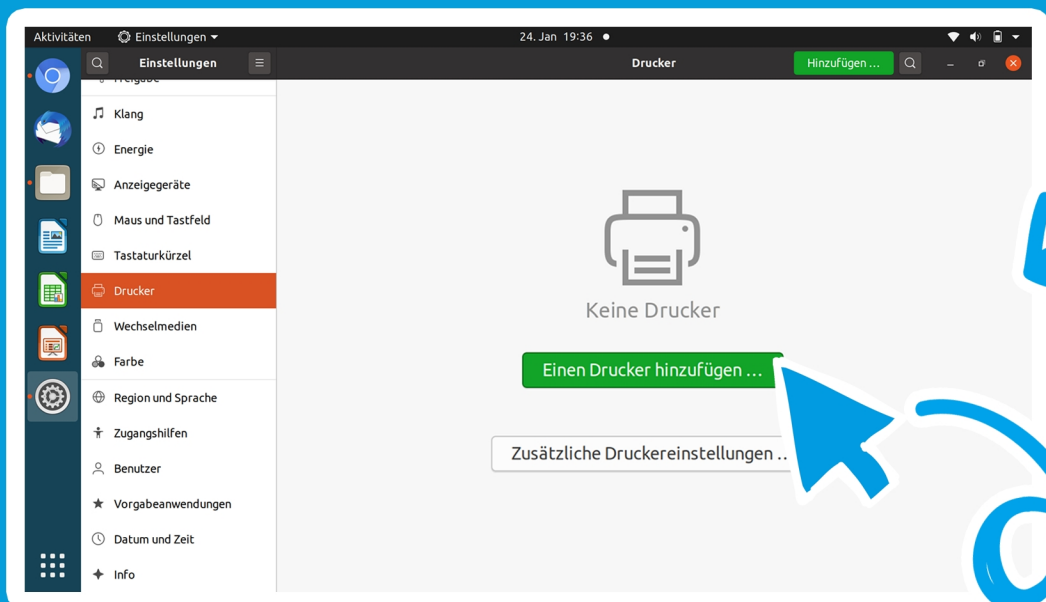
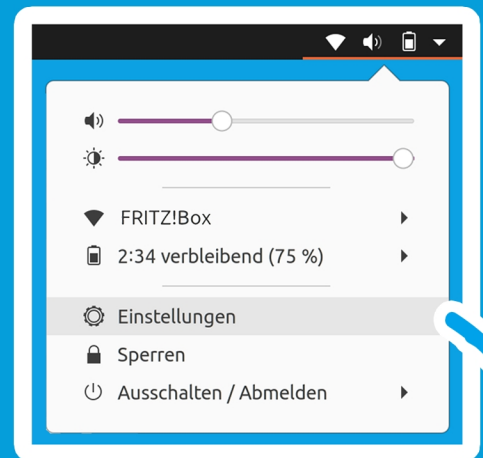
kannst du zum Beispiel Bilder malen oder Fotos bearbeiten.



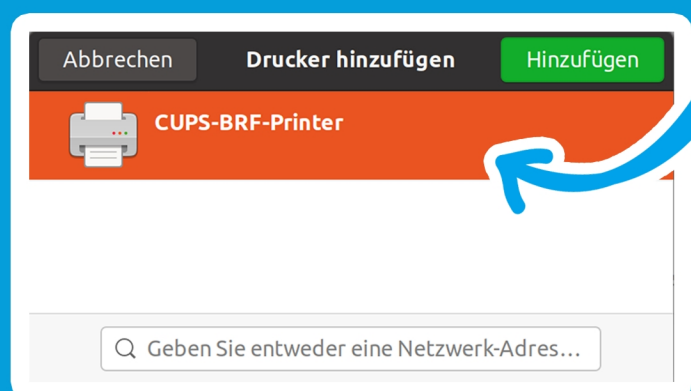
DRUCKER HINZUFÜGEN

Um einen Drucker mit deinem Computer zu verbinden, musst du oben rechts in dem Einstellungsmenü auf den Punkt 'Einstellungen' klicken.

Es öffnet sich ein Fenster mit vielen wichtigen Einstellungsmöglichkeiten. Um einen Drucker hinzuzufügen, suchen wir auf der linken Seite den Punkt 'Drucker' und klicken ihn an.



Klicke dann auf 'Einen Drucker hinzufügen' und wähle deinen Drucker in dem neuen Fenster aus. Der Drucker, den du hinzufügen möchtest, muss sich im selben WLAN befinden, wie dein Computer. Klicke auf 'Hinzufügen' und du hast den Drucker und deinen Computer verbunden. Wenn dein Drucker keine WLAN - Möglichkeit besitzt, dann kannst du ihn auch mit einem USB-Kabel an den Computer anschließen.



LIBRE OFFICE

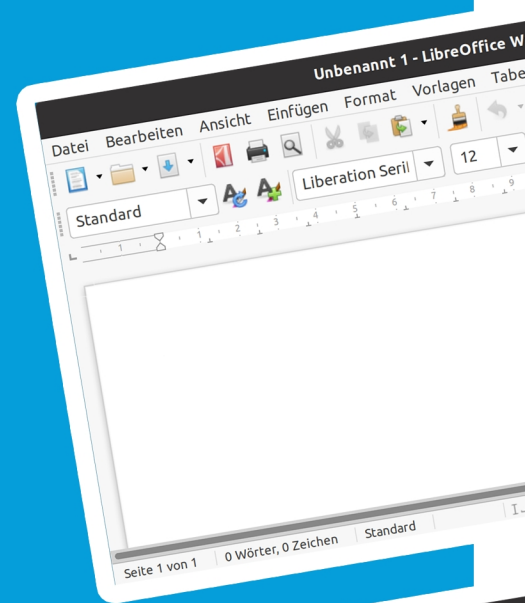
Weitere Programme, die nützlich sind, sind die LibreOffice Programme.



LibreOffice Writer

Dieses Programm ist ein Schreib-Programm. Du kannst Hausaufgaben, wie zum Beispiel Aufsätze damit schreiben.

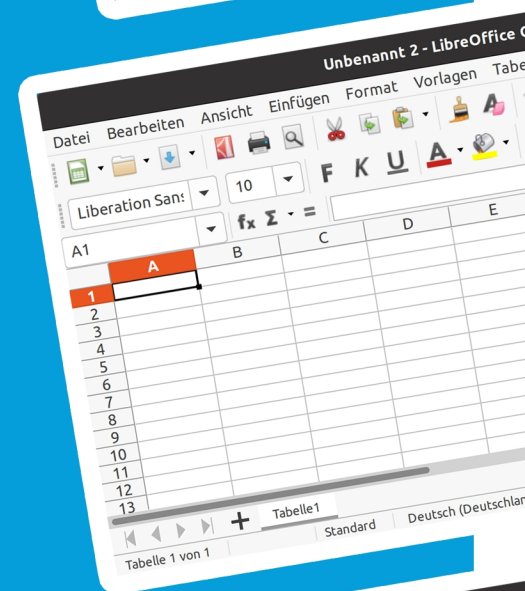
Unter Windows kennst du so ein ähnliches Programm wahrscheinlich unter dem Namen 'Word'.



LibreOffice Calc

Dieses Programm ist ein Tabellen-Programm. Damit kannst du dir zum Beispiel einen Stundenplan erstellen, oder Vokabeln sammeln.

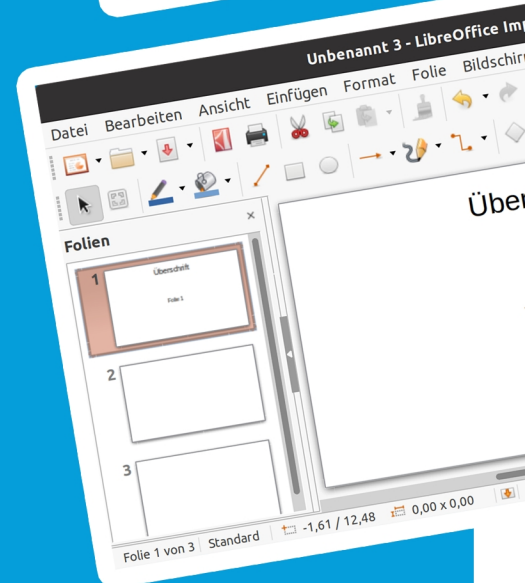
Unter Windows kennst du so ein ähnliches Programm wahrscheinlich unter dem Namen 'Excel'.

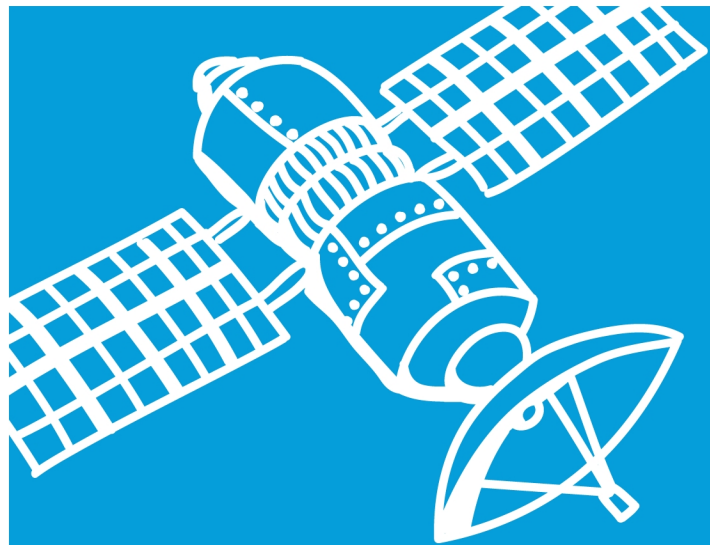


LibreOffice Impress

Mit diesem Programm kannst du Präsentationen für Referate erstellen.

Unter Windows kennst du so ein ähnliches Programm wahrscheinlich unter dem Namen 'Power Point'.





konzipiert
und erstellt von
www.codenauten.io



codenauten⁺

The Next Gen Developer School

